

SCÈNE D'AVIGNON ■ DIRECTION JULIEN GELAS

SCÈNE D'AVIGNON



**FESTIVAL AVIGNON**  
DU 7 AU 29 JUILLET 2023

# EDITO

Il est temps de retrouver la fête !

L'insouciance et la connaissance, le plaisir et la rencontre de l'autre. Le monde va mal oui, raison de plus pour nous d'aller bien. Si les crises que nous venons de traverser ont ébranlé nos certitudes, elles nous ont rappelé avec plus d'insistance qu'un monde qui va mal est un monde déshumanisé, où la technologie a remplacé l'homme, où le visage s'est effacé au profit du masque, où notre sensibilité devrait être refoulée par le règne de l'abstraction et de la peur des autres.

C'est ici que le Gai savoir, la Culture joyeuse viennent jouer le rôle essentiel d'antidote, c'est par là que ce chemin nous conduit au festival, à Avignon, au Théâtre du Chêne Noir depuis 1967 à aujourd'hui. Cela revient à tenter de retrouver davantage de liberté dans un monde aux cadenas invisibles.

Cette année ce sera avec les grands auteurs, Shakespeare, Rilke, Céline, Dubillard, Diastème, Amélie Nothomb, Eric-Emmanuel Schmitt ; des virtuoses du plateau, Esther Ebbo, Benjamin Voisin, Hugo Becker, Denis Lavant, Pierre Rochefort, Cédric Colas, Guillaume Lanson ; des metteurs en scène admirables, Sandrine Anglade, Frédérique Lazarini, Benoit Lavigne, Franck Hoffmann pour ne citer qu'eux. La Compagnie du Théâtre du Chêne Noir présentera La Belle et la Bête dans un format unique, un spectacle pour tous, sans frontières, à côté d'autres surprises que je vous laisse découvrir. Bon festival !

**Julien GELAS**

Directeur du Théâtre du Chêne Noir



Compagnie de créations, le Théâtre du Chêne Noir, fondé en 1967 par l'auteur-metteur en scène Gérard Gelas, dirigé par Julien Gelas depuis 2020, auteur-metteur en scène, compositeur et pianiste, tourne ses mises en scène dans la France entière et bien au-delà.

C'est aussi ce lieu emblématique permanent d'Avignon, qui accueille hiver comme été des artistes de grand renom comme de jeunes talents à découvrir, et des dizaines de milliers de spectateurs chaque saison.

Dédié à la création et au théâtre populaire, c'est un théâtre des quatre saisons, ouvert toute l'année avec un court répit en août après le festival. Un lieu ouvert, d'échanges et de rencontres entre les artistes et le public.

Le Théâtre du Chêne Noir fait partie des « Scènes d'Avignon », regroupement des six théâtres et compagnies permanentes d'Avignon : Théâtre du Balcon, Théâtre des Carmes, Théâtre du Chêne Noir, Théâtre du Chien Qui Fume, Théâtre des Halles et Théâtre transversal. Retrouvez-les en page 38.

Le Théâtre du Chêne Noir est subventionné par le Ministère de la Culture - DRAC Provence-Alpes-Côte d'Azur, la Région Sud, le Conseil Départemental du Vaucluse, la Ville d'Avignon.

NB. Nos deux salles sont climatisées, et toutes les places sont numérotées.

# Le festival au Théâtre du Chêne Noir

SALLE LÉO FERRÉ / SALLE JOHN COLTRANE

Tous les spectacles sont accueillis en co-réalisation  
Du 7 au 29 juillet sauf les lundis 10, 17 et 24 juillet

## 10H00 LA TEMPÊTE

Pas de représentation les 28 et 29 juillet

De William Shakespeare, mise en scène : Sandrine Anglade

Avec Clément Barthelet, Héloïse Cholley, Damien Houssier, Alexandre Lachaux, Serge Nicolai, Nina Petit, Sarah-Jane Sauvegrain, Benoît Segui, Quentin Verne de

## 10H15 LETTRES À UN JEUNE POÈTE

De Rainer-Maria Rilke, adaptation : Jean-Christophe Barbaud et Frédéric Schmitt

Mise en scène : Jean-Christophe Barbaud / Avec : Frédéric Schmitt

## 12H00 GELI

Texte et mise en scène : Diastème

Avec Frédéric Andrau et Aliénor de la Gorce

## 12H50 VARIATIONS ÉNIGMATIQUES

De Éric-Emmanuel Schmitt, Mise en scène Paul-Émile Fourny

Avec Hugo Becker et Pierre Rochefort

## 13H50 AU RISQUE DE LA JOIE

D'après Éloge du risque d'Anne Dufourmantelle © éditions Payot et Rivages

Adaptation et mise en scène : Esther Ebbo / Avec Esther Ebbo

## 15H05 LA BELLE ET LA BÊTE

Adaptation et mise en scène Julien Gelas

Avec Liwen Liang, Guillaume Lanson, Jacques Vassy, Renaud Gillier, Océane Rucinski, Holly-Rose Clegg, Max Millet / Développement interactif : studio Théoriz

## 15H45 CYRANO

Mise en scène : Bastien Ossart

Avec Iana-Serena De Freitas, Louisa Decq, Mathilde Guétre-Rguieg

## 17H20 GUERRE

D'après Guerre de Louis-Ferdinand Céline, © Editions Gallimard

Adaptation théâtrale : Béragère Gallot et Benoît Lavigne

Mise en scène : Benoît Lavigne / Avec Benjamin Voisin

## 18H00 TOUS LES RISQUES N'AURONT PAS LA SAVEUR DU SUCCÈS

Texte : Alessandra Sublet / Mettuse en scène : Anne Bouvier / Avec : Alessandra Sublet



## 19H15 LES CRABES

• Les jeudis, vendredis, samedis et dimanches du 7 au 29 juillet  
(soit les 7, 8, 9, 13, 14, 15, 16, 20, 21, 22, 23, 27, 28 et 29 juillet)

De Roland Dubillard, mise en scène : Frank Hoffmann

Avec Denis Lavant, Maria Machado, Samuel Mercer & Nèle Lavant

## 19H15 JE NE SUIS PAS DE MOI

• Les mardis et mercredis du 11 au 26 juillet (soit les 11, 12, 18, 19, 25 et 26 juillet)

D'après Les Carnets en marge de Roland Dubillard

Adaptation et mise en scène : Maria Machado et Charlotte Escamez

Avec Denis Lavant et Samuel Mercer

## 20H00 FLAMENCO VIVO, BARÓ DROM, Luis de la Carrasca

Avec Luis de la Carrasca, auteur-compositeur et chanteur

## 21H10 BARBE BLEUE

D'après le roman de Amélie Nothomb © Editions Albin Michel

Adaptation et mise en scène Frédérique Lazarini

Avec Pierre Forest, Gisèle Worthington, Cédric Colas et Helen Ley

## 21H45 CHRISTINA ROSMINI / INTI, Chanson de tous les Suds

Avec Christina Rosmini / Bruno Caviglia : guitares, Sébastien Debard ou Eric Bijon : accordéon, bandonéon, accordina, claviers, Xavier Sanchez : percussions

↑ EN ALTERNANCE ↓



## Les exceptionnels

Les Lundis 10, 17 et 24 juillet 2023

## 16H00 APOCALIPSYNC

Mise en scène : Luciano Rosso, Maria Saccone, Hermès Gaido  
Avec Luciano Rosso

Lundi 17 juillet

## 20H00 EDGAR-YVES - SOLIDE

Texte et interprétation : Edgar-Yves

Lundi 10 juillet

## 14H00 LAIRE POIDS-LOURDS

Présentation d'une étape de travail

Mise en scène par Carole Errante, compagnie La CriAtura





# La Tempête

De **William Shakespeare**

Traduction/adaptation **Clément Camar-Mercier**

Mise en scène **Sandrine Anglade**

assistée de **Marceau Deschamps-Segura**

Avec **Clément Barthelet, Héroïse Cholley, Damien Houssier, Alexandre Lachaux, Serge Nicolaï, Nina Petit, Sarah-Jane Sauvegrain, Benoît Segui, Quentin Vernede**

Scénographie **Mathias Baudry**

Lumières **Caty Olive**

Costumes **Cindy Lombardi** assistée d'**Océane Gerum**

Chef de chant **Nikola Takov**

Création sonore/régie son **Théo Cardoso**

Régie **Ugo Coppin** et **Rémi Remongin**

Production **Compagnie Sandrine Anglade**

Administration et production **Alain Rauline et Héroïse Jouary**

Coréalisation **Théâtre du Chêne Noir**

Fabrique d'images et de sens, La Tempête est sans doute la pièce la plus opératique de tout le théâtre de Shakespeare, faisant la part belle au conte, à l'image, à la musique.

Cette dimension ne pouvait qu'éveiller le désir de la metteuse en scène d'opéra et de théâtre qu'est S. Anglade, lui offrant la possibilité de mettre en commun ces deux approches.

Portée par le souffle de l'imaginaire et de la poésie, la pièce porte une réflexion profonde sur la nature de l'homme. Elle met en scène la critique de nos excès, de nos mensonges, une lutte contre l'obscurantisme pour mieux dépasser nos démons. Elle appelle aux valeurs de tolérance et de compassion dont nous avons toujours grandement besoin.

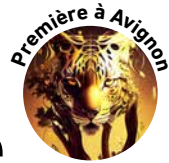
Le spectacle rassemble une magnifique troupe d'acteurs complices et fidèles qui s'amuse du travestissement, chacun endossant des rôles multiples sous le regard complice du public. La multiplicité de leurs registres d'interprétations, leurs qualités vocales, l'homogénéité de troupe entre acteurs, instrumentistes et chanteurs confèrent au spectacle virtuosité, dynamique et plaisir de jeu.

**10h00**

Durée : 2h05

Salle **LÉO FERRÉ**  
Relâche les 10,17,  
24, 28 et 29 juillet

à partir  
de  
13 ans



# Lettres à un jeune poète

De **Rainer-Maria Rilke**

Adaptation **Jean-Christophe Barbaud, Frédéric Schmitt**

Mise en scène **Jean-Christophe Barbaud**

Interprétation **Frédéric Schmitt**

Conseil musical **Victoria Schmidt**

Graphisme **Knud Odde**

Compagnie **Théâtre Odyssee**

Production **Théâtre Odyssee**

Coréalisation **Théâtre du Chêne Noir**

## Un voyage aux sources de la création.

Rilke n'a que 28 ans quand il commence à répondre à Franz Kappus, 20 ans, poète en herbe et cadet à l'école militaire que Rilke avait désertée quelques années plus tôt. Rilke lui enverra dix lettres en cinq ans depuis Paris (où il fut secrétaire de Rodin), la Suède, l'Italie, l'Allemagne, d'où il ne cesse d'écrire. Leur retentissement n'a fait que s'accroître depuis. Bien plus qu'un entretien sur le métier de poète, elles forment une extraordinaire méditation sur la solitude, l'amour, la création, l'accomplissement intérieur de notre être.

## EXTRAITS PRESSE :

« Un voyage intérieur dans le temps et dans l'espace constitué de délicats moments de partage et d'humanité (...) À savourer sans modération »

« Un judicieux mode opératoire consistant en la personnification des deux correspondants (...) Il en résulte une excellente partition »

« Un remarquable voyage poétique »

10h15

Durée : 1h10

Salle **J. COLTRANE**

Relâche les

10, 17 et 24 juillet

à partir  
de  
15 ans



# Geli

Texte et mise en scène : **Diastème**  
Avec **Frédéric Andrau**  
et **Aliénor de la Gorce**

---

Lumières **Stéphane Baquet**  
Musique **Mathieu Morelle**  
Production **Mine de prod**  
Coréalisation **Théâtre du Chêne Noir**

Après la mort de sa femme, un auteur se rend à Munich pour écrire une pièce sur Angela Maria Raubal, la nièce d'Hitler.

En 1931, celle qu'on surnommait GELI est retrouvée à 23 ans, une balle dans la poitrine, dans le bureau de son oncle.

Fasciné par ce personnage central et pourtant inconnu de l'Histoire, il finit par la rencontrer et tente de résoudre avec elle le mystère de sa mort.

12h00

Durée : 1h10

Salle **J. COLTRANE**

Relâche les  
10, 17 et 24 juillet

**JE NE SUIS PAS MON ONCLE !  
JE NE SUIS PAS LE III<sup>e</sup> REICH !**



à partir  
de  
12 ans



# Variations énigmatiques

De **Éric-Emmanuel Schmitt**

Avec **Hugo Becker** et **Pierre Rochefort**

Mise en scène **Paul-Émile Fourny**

Scénographie et Lumières **Patrick Méeüs**

Costumes **Dominique Louis**

Production **Théâtre Rive Gauche** et **Opéra-Théâtre de l'Eurométropole de Metz**

Coréalisation **Théâtre du Chêne Noir**

Qui aime-t-on quand on aime ? Sait-on jamais qui est l'être aimé ? L'amour partagé n'est-il qu'un heureux malentendu ?

Autour de ces éternels mystères du sentiment amoureux, deux hommes s'affrontent : Abel Znorko, prix Nobel de littérature, qui vit loin des hommes, sur une île perdue de la mer de Norvège où il ressasse sa passion pour une femme avec laquelle il a échangé une longue correspondance, et Erik Larsen, journaliste qui a pris prétexte d'une interview pour rencontrer l'écrivain.

Mais pour quel motif inavoué ? Quel est son lien secret avec cette femme dont Znorko se dit encore amoureux ? Et pourquoi un tel misanthrope a-t-il accepté de le recevoir ? L'entrevue se transforme vite en un jeu de la vérité cruel et sinueux, rythmé par une cascade de révélations que chacun assène à l'autre au fil d'un suspense savamment distillé.



**12h50**  
Durée : **1h20**

Salle **LÉO FERRÉ**  
Relâche les  
10, 17 et 24 juillet

à partir  
de  
**12 ans**





# Au risque de la joie

D'après *Éloge du risque* d'Anne Dufourmantelle

© éditions Payot et Rivages

Avec : **Esther Ebbo**

Adaptation, mise en scène : **Esther Ebbo**

Lumières **Ivan Morane**

Collaboration artistique **Lara Bruhl**

Musique additionnelle **Esther Ebbo**

Attachée de presse **Fabiana Uhart** - fabianauhart@gmail.com

Production **Compagnie Topazos**

Coréalisation **Théâtre du Chêne Noir**

## Une psychanalyste se souvient de patients aux destins singuliers.

*Au risque de la joie* nous guide à travers les témoignages poignants et insolites de certains de ces personnages – comme une femme à qui manque son amour, un danseur que son image encombre, un joueur invétéré devenu artiste - tous réunis pour nous encourager à dépasser nos peurs réelles ou rêvées, pour espérer redéfinir nos vies...

Le passé revécu ou rêvé ne nous aiderait-il pas à choisir un chemin plus clair et audacieux pour la suite de nos existences ? C'est ce que suggérait Anne Dufourmantelle dans son *Éloge du risque*, en appliquant à tous les domaines cette ode à la liberté, que nous soyons confrontés à nos dépendances, nos secrets, ou encore à nos désirs...

C'est l'occasion pour elle de faire partager sa façon d'aborder l'avenir, en nous proposant de retrouver dans ces histoires ou dans ces rêves - parfois prophétiques - des prétextes pour avancer mieux encore. Et cela quitte à risquer de chuter, de se tromper, mais aussi d'aimer ou de se redécouvrir...

13h50

Durée : 1h15

Salle **J. COLTRANE**

Relâche les

10, 17 et 24 juillet

à partir  
de  
16 ans



# La Belle et la Bête



Écrit et mis en scène par **Julien Gelas**  
 Avec **Liwen Liang, Guillaume Lanson,**  
**Jacques Vassy, Renaud Gillier,**  
**Océane Rucinski, Holly-Rose Clegg, Max Millet**  
 Musique : **Romain Constant** et **Julien Gelas**

Développement interactif **Studio Théoriz**

Costumes **Chouchane Abello**

Création lumières **Florian Derval**

Diffusion **pierrick@double-d-productions.fr** / **diffusion@chenenoir.fr**

Relation presse **Aude de Laage** - communication@chenenoir.fr

Production **Théâtre du Chêne Noir**

Revisité par Julien Gelas et la troupe du Théâtre du Chêne Noir, *La Belle et la Bête* immerge le spectateur dans un univers à la fois fascinant et intrigant, où la peur côtoie la joie, où l'héroïne devra faire face à une multitude d'obstacles pour trouver sa liberté.

## Un spectacle musical et immersif

Idéal pour les sorties en famille, *La Belle et la Bête* vous emmène dans un univers fantastique où poésie, vidéo et musique sont au cœur de l'histoire.

*La Belle et la Bête* est un spectacle pluridisciplinaire mêlant cerceau aérien, combat de cape et d'épée, vidéo-projections immersives, danse et un univers musical omniprésent.

Ce spectacle, derrière son apparence de conte de fée, nous interroge sur la puissance de l'amour et de la haine. Il s'efforce de mettre en valeur le rapport à la famille, l'émancipation, l'amour de l'autre au-delà des convenances et des règles établies en société...

Tel un voyage dans le temps et à l'intérieur de nous-même, il nous fait rêver et réfléchir, nous divertir et nous émanciper...

**VAUCLUSE MATIN** : « *Un enchantement ! [...] Une création dans la beauté de l'art qui fascine les petits et ravit les grands.* »

**15h05**  
Durée : **1h30**

Salle **LÉO FERRÉ**  
Relâche les  
10, 17 et 24 juillet



à partir  
de  
5 ans



# Cyrano

Mise en scène **Bastien Ossart**  
Avec **Iana-Serena De Freitas,**  
**Louisa Decq, Mathilde Guêtré-Rguieg**

Production **Théâtre Les Pieds Nus**  
Coréalisation **Théâtre du Chêne Noir**

Est-il besoin de dresser le portrait de celui que tout le monde connaît même sans l'avoir lu ? Cyrano. Qui est-il dans notre imaginaire ? Un héros solitaire, truculent et poétique en diable, frétilant quadragénaire, plus ou moins ventru selon celui qui l'incarne. C'est un certain film avec Depardieu. Certains se souviennent peut-être de Huster, Weber ou Belmondo.

Ce sont de multiples adaptations avec des épées et des grosses voix. Le Théâtre Les Pieds Nus a voulu revisiter l'histoire à sa manière ; parce que nous pensons que changer de point de vue c'est parfois révéler. À ce que nous connaissons par cœur, il faut de l'inédit. Cyrano, ce héros de 21 ans, dansait plus qu'il ne bougeait et chantait plus qu'il ne parlait. Il avait un grand nez, mais il était beau. Des masques atypiques, des costumes colorés et un plateau vide, parsemé de lampions complètent notre peinture.

À ceux qui gravissent les montagnes, deux choix s'offrent à eux : raconter leur périple, ou raconter la beauté de la montagne. Nous sommes de ceux qui voulons raconter la beauté de la montagne. Tout a été dit, montré, monté. Vraiment ? ... Et si c'était joué par 3 femmes ... ? Cyrano aurait adoré.

15h45

Durée : 1h40

Salle **J. COLTRANE**

Relâche les

10, 17 et 24 juillet

à partir  
de  
7 ans





# Guerre

D'après *Guerre* de **Louis-Ferdinand Céline** © Editions Gallimard

Adaptation théâtrale **Bérangère Gallot** et **Benoît Lavigne**

Mise en scène **Benoît Lavigne**

Avec **Benjamin Voisin**

Collaboration Artistique/ Chorégraphie **Sophie Mayer**

Scénographie et Lumières **Seymour Laval**

Costumes **Isabelle Deffin**

Musique/ Sound Design **Raphaël Chambouvet**

Peintre Décor **Fanny Gamet**

Productions **984 Productions**

Coproduction **Théâtre du Chêne Noir**

*Guerre* est l'adaptation théâtrale sous forme de monologue de l'incroyable roman inédit de Louis-Ferdinand Céline. Entre récit autobiographique et œuvre d'imagination, l'auteur du célèbre *Voyage au bout de la nuit* dénonce l'absurdité et l'atrocité de la guerre.

À travers la convalescence du jeune Ferdinand Destouches, il nous livre son expérience traumatisante de soldat, sa vie à tout jamais bouleversée et sa rage de vivre dans le chaos du monde. Puissant, violent, dérangent, le récit se fait aussi émouvant, burlesque et poétique. Tout le génie littéraire de Céline y est présent dans une écriture argotique, outrancière et jubilatoire d'une immense beauté. Céline nous parle aussi bien de mort, de sexe, de trahison que de la folie des hommes et de la monstruosité de nos sociétés.

Immense succès en librairie, ce véritable chef d'œuvre est porté à la scène pour la première fois par Benoît Lavigne et incarné avec virtuosité par un Benjamin Voisin exceptionnel.

Ce spectacle nous frappe par sa résonance actuelle et son extraordinaire modernité.

17h20

Durée : 1h20

Salle **LÉO FERRÉ**

Relâche les

10, 17 et 24 juillet

à partir  
de  
14 ans





# Tous les risques n'auront pas la saveur du succès

Autrice **Alessandra Sublet**

Metteuse en scène **Anne Bouvier**

Interprète **Alessandra Sublet**

Lumières **Denis Koransky**

Production **Jean-Marc Dumontet**

Photographe **François Roelants**

Création affiche **Anthony Caseiro**

Coréalisation **Théâtre du Chêne Noir**

Ne vous êtes-vous jamais interrogé sur votre faculté à faire des choix ? Sur les chemins de vie que vous empruntez ? En somme, sur tous ces obstacles qui jalonnent votre existence et que chacun doit essayer de surmonter pour trouver son propre épanouissement...

« Tous les risques n'auront pas la saveur du succès » soutient l'idée que toutes nos audaces ne mènent pas nécessairement à la réussite, mais qu'il est néanmoins important de les suivre pour progresser et se réaliser. »

Alessandra Sublet monte pour la première fois sur les planches, au Théâtre du Chêne Noir.

18h00

Durée : 1h20

Salle **J. COLTRANE**

Relâche les

10, 17 et 24 juillet

à partir  
de  
10 ans



# Les Crabes

Texte **Roland Dubillard**

Mise en scène **Frank Hoffmann**

Avec **Denis Lavant, Maria Machado, Samuel Mercer & Nèle Lavant**

Scénographie **Christoph Rasche**

Visuels & Costumes **Maya Mercer**

Lumières **Daniel Sestak**

Musique **Sound design**

Dramaturgie **Charlotte Escamez / Florian Hirsch**

Ingénieur son **Guillaume Tiger**

Assistante mise en scène **Eugénie Divry**

Production **La Compagnie Tangente**

Coproductions **Théâtre du Chêne Noir, Théâtre National du Luxembourg, TEC-Plaisir & MCR Production**

Un couple jeune reçoit en villégiature un couple âgé.

L'attrait du lieu est la pêche au crabe... La location de la maison leur permettra d'échapper aux huissiers. Les locataires arrivent avec leurs germes de discorde, leur chien, suspect de cacher une bombe dans ses boyaux pour faire sauter le territoire. Ils ont des moustaches qui font exploser les rasoirs. S'ils mangent, les crabes leur pincement l'estomac pour qu'ils vomissent. Ils sont lubriques, accidentés et drogués. Ils ont le choléra et le désespoir métaphysico-politique. Leur méchanceté atteint son comble quand ils s'en prennent à leurs hôtes, qu'ils tuent, avant de se massacrer entre eux.

La création des Crabes (écrite en 1971) que Dubillard lui-même appelait "un cauchemar comique", s'annonce cruelle et d'une ironie qui fait basculer le cauchemar dans le rire.

Maria Machado et Denis Lavant, en anges exterminateurs, et les jeunes acteurs danseurs Nèle Lavant et Samuel Mercer, en amoureux déçus dans une mise en scène de Frank Hoffmann.

Avec le soutien de : Ministère de la Culture, Région Île-de-France, Département de l'Essonne, SACD, Société des Amis de Roland Dubillard & Lumières des Cinés, Agnès B.

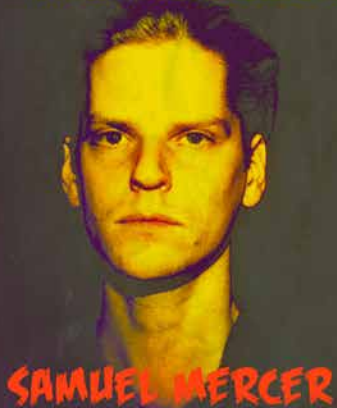
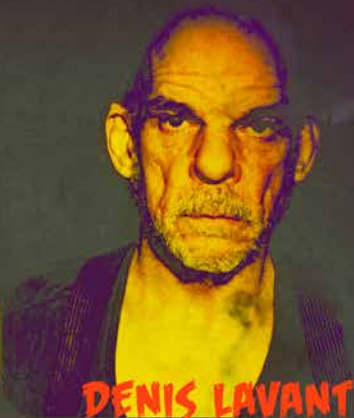
Tarif général : 25€ / Tarif réduit : 17€\*

19h15

Durée : 1h15

Salle **LÉO FERRÉ**

Les jeudis, vendredis,  
samedis et dimanches  
du 7 au 29 juillet



à partir  
de  
15 ans

# Je ne suis pas de moi

D'après Les Carnets en marge de **Roland Dubillard**  
Adaptation et mise en scène **Maria Machado et Charlotte Escamez**  
Avec **Denis Lavant et Samuel Mercer**

Création lumière **Jean Ridereau**

Création sonore **Guillaume Tiger**

Vidéo **Maya Mercer**

Costumes **Agnès B.**

Assistante mise en scène **Eugénie Divry**

Production **La Compagnie Tangente**

Coproductions **Théâtre du Chêne Noir, MCR Production, Théâtre National du Luxembourg, TEC-Plaisir**

Le sport, l'art, la vie, l'amour et le néant. Les Carnets en marge de Roland Dubillard drainent pensées et rêveries, absurdes et percutantes, matières à méditations. Journal d'un fou de génie, ces carnets explosent de tours de magie, de folies de langage, qui consolent du monde inexplicable.

*Je ne suis pas de moi*, créée en 2021 au Théâtre du Rond-Point, n'est pas une biographie de l'auteur mais une tentative d'exprimer la rébellion qui se dégage de son journal. Dans un face à face sans merci, Dubillard et son double s'affrontent, s'interrogent, s'ignorent : Dubillard veut écrire, Roland veut exister.

Une adaptation théâtrale à la fois burlesque et intimiste d'une œuvre à mille entrées, pleine de noirceurs et de drôleries, qui dessine l'homme qui se cache sous les mots, cherchant à répondre à une question vitale : sommes-nous maître de nous ? Acteur hors norme au cinéma comme au théâtre, Denis Lavant partage la scène avec Samuel Mercer, autre clown métaphysique.

Avec le soutien de : Ministère de la Culture, ANCT, Région Île-de-France, Département de l'Essonne, Spedidam, Société des Amis de Roland Dubillard & Lumières des Cinés



**19h15**  
Durée : 1h20

Salle **LÉO FERRÉ**  
Les mardis et  
mercredis du 11  
au 26 juillet

à partir  
de  
16 ans





# Flamenco vivo... Baró Drom

de **Luis de la Carrasca**

Auteur-compositeur, chant **Luis de la Carrasca**

Guitare **José Luis Dominguez et Manuel Gómez**

Contrebasse **Olivier Lalauze**

Piano, chœurs et palmas **Antonio Paz**

Percussions **Domingo Moreno**

Chœurs, palmas et danse **Ana Pérez ou Céline Daussan « La Rosa Negra »**

Son **Aurélien Dalmasso**

Lumières **Jerémie Fally**

Production **A. Andalouse Alhambra**

Coréalisation **Théâtre du Chêne Noir**

Andalou de Grenade, Luis de la Carrasca est l'une des références dans le monde Flamenco. Dans ce nouveau spectacle issu de son album éponyme, il poursuit son exploration sonore, un pied dans les traditions, l'autre dans la modernité. Son inspiration chemine dans son vécu, sa réalité, sa sagesse et reflète un sentiment qui ne veut jamais partir. D'ailleurs si «Baró Drom» évoque les gitans, cela évoque aussi les grands voyages à travers le monde et l'histoire de l'homme jusqu'à nos jours.

Dans ce parcours avec les deux guitares Flamenco, il intègre un souffle de classique avec le piano, un instinct flamenco et une impulsion de jazz avec la contrebasse, une liberté avec les multi-percussions, une énergie avec les chœurs, les palmas et la danse.

Luis de la Carrasca a envie d'une musique sans limites qu'il peut intégrer à n'importe quelle autre, et même l'emmener au Flamenco. Il est attentif aux sons du monde et croit également au pouvoir des mots, des paroles.

**DAUPHINÉ LIBÉRÉ :** « A la fois très ancré dans la tradition, avec du «cante jondo» et des formes pures comme le «martinete», et ouvert sur les formes musicales actuelles »

20h00

Durée : 1h15

Salle **J. COLTRANE**

Relâche les

10, 17 et 24 juillet





# Barbe bleue

D'après le roman de **Amélie Nothomb** © Editions Albin Michel  
 Adaptation et mise en scène : **Frédérique Lazarini**  
 Avec **Pierre Forest, Gisèle Worthington,**  
**Cédric Colas et Helen Ley**

Décor et lumières **François Cabanat**

Costumes **Dominique Bourde et Isabelle Pasquier**

Création sonore **François Peyrony**

Chorégraphies **Françoise Munch**

Vidéo **Hugo Givort**

Production **Les Athévains / Artistic Théâtre**

Distribution : **Artistic Scenic / Pierrick Quenouille** - pierrick.quenouille@artisticscenic.com

Coréalisation **Théâtre du Chêne Noir**

*Don Elemirio vit dans un hôtel particulier dont il loue l'une des chambres. Saturnine apprend que huit femmes locataires ont déjà disparu...*

Amélie Nothomb déroule le fil du conte Barbe-Bleue avec l'audace qu'on lui connaît !

**TÉLÉRAMA TT** : "La flamboyante Frédérique Lazarini orchestre une des plus piquantes fantaisies théâtrales qui raconte, tendrement et cruellement, un conte immémorial."

**LE FIGARO** : "Les dialogues de Amélie Nothomb régulent. Voilà du théâtre jubilatoire."

**LA TERRASSE** : "Réjouissante fiction qui laisse entrer au cœur du quotidien le fantastique, la magie. Une réussite qui pétille comme un champagne !"

**L'OFFICIEL DES SPECTACLES** : "Mise en scène, costumes, vidéo, création sonore, scénographie concourent à créer un spectacle fascinant, servi par quatre excellents comédiens."

**THÉÂTRAL MAGAZINE** : "Un beau portrait de femme déterminée à ne subir aucune pression de qui que ce soit, libre."

**PARIS MATCH** : "Barbe-Bleue en gilet de soie : un spectacle raffiné."

21h10

Durée : 1h30

Salle **LÉO FERRÉ**

Relâche les

10, 17 et 24 juillet



à partir  
de  
13 ans



# Christina Rosmini / INTI

## Chanson de tous les Suds

De **Christina Rosmini**

Guitares **Bruno Caviglia**

Accordéon, bandonéon, accordina,

claviers **Sébastien Debard** ou **Eric Bijon**

Percussions **Xavier Sanchez**

Mise en scène **Hélène Arnaud & Marc Pistolesi**

Lumières **Leïla Hamidaoui**

Son **Bernard Menu**

Vidéo **Cédric Cartaut**

Décor **Junior Fritz Jacquet**

Diffusion **Artistic Scenic** / david.gaschet@artisticscenic.com

Production **Couleur d'Orange**

Coréalisation **Théâtre du Chêne Noir**

Après le succès de *TÍO, itinéraire d'une enfant de Brassens*, Christina Rosmini revient à Avignon avec *INTI (Dieu du Soleil)*, reflet de son nouvel album.

Ses compositions allient tradition et modernité en puisant leur inspiration dans ses musiques de prédilection - chanson française et musiques hispaniques - dans une veine pop élégante qu'elle emprunte, en compagnie de ses excellents musiciens, pour ce nouveau voyage.

Ses textes ciselés y délivrent des thèmes d'actualité - Terre Mère malmenée, amérindiens menacés, migrants en Méditerranée, désir au féminin - et universels, du premier amour à la fuite du temps.

Un univers solaire enivrant à l'optimisme contagieux !

**LIBÉRATION** : "On peut sans hésiter classer Christina Rosmini dans la tradition de la chanson française, niveau supérieur. Spiritualité - engagement politique - humanisme - poésie. Un bijou."

**TÉLÉRAMA** : "Christina Rosmini : La voix chaleureuse et pleine d'allégresse d'une Méditerranée très latine, qui navigue entre flamenco et chanson à texte."

21h45

Durée : 1h15

Salle **J. COLTRANE**

Relâche les

10, 17 et 24 juillet



**16h00**  
Durée : 1h00  
Salle LÉO FERRÉ

Les lundis 10, 17 et 24 juillet

à partir  
de  
6 ans

© Hermès Gaido

© Guillaume Ombreux

à partir  
de  
14 ans

Lundi 17 juillet

**20h00**  
Durée : 1h35  
Salle LÉO FERRÉ

# Apocalipsync

Interprétation **Luciano Rosso**

Mise en scène **Luciano Rosso, Maria Saccone, Hermès Gaido**

Coréalisation **Théâtre du Chêne Noir**

Compagnie **Lunática** / Décors et costumes **Oria Puppo, Luciano Rosso**

Lumières **Oria Puppo, Hermès Gaido** / Management **T4 / Maxime Seugé et Jonathan Zak**

Diffusion & Production **Quartier Libre**

Plongez au cœur d'une folle journée de **Luciano Rosso**.

Le comédien Argentin de **UN POYO ROJO** (aux millions de vues sur Youtube), nous propulse dans un univers fantaisiste avec son seul en scène **Apocalipsync**.

Né lors de la pandémie au printemps 2020, ce spectacle nous offre une réflexion sur l'isolement et un regard caricatural sur notre monde connecté.

**Luciano Rosso** incarne, avec génie, une série de personnages délurés et fantasques qui vont l'accompagner dans une journée sans fin.

Sur scène, il utilise son corps élastique pour déployer tous ses talents : la danse, le clown, le contorsionnisme, notamment le lipsync (synchronisation labiale).

Une performance époustouflante et hilarante sur les multiples façons de tromper l'ennui.

**TÉLÉRAMA - TTT** " Ce pitre se métamorphose avec une incroyable facilité, livrant une joyeuse caricature de notre monde. Hilarant ! "



# Edgar-Yves Solide

Un spectacle de **Edgar-Yves**

Production **Borderline Productions**

Coréalisation **Théâtre du Chêne Noir**

"Je me suis fais chier à écrire des trucs rigolos, mais pour que tu les écoutes, je dois d'abord te montrer la "Beyoncé" qui sommeille en moi !

Honnêtement ? Tu te la racontes de ouf, toi ! Si tu veux voir des gens danser pour lancer leur carrière, il y a "Danse avec les Stars" !

Moi, si je veux que tu viennes, c'est parce que je ne suis pas Vegan et qu'on ne fait pas de barbecue avec des salles vides, donc redescends ! Tu veux de la motivation ? Ok ! Je suis noir, une place achetée c'est un don pour l'Afrique...

T'as vu ce que tu me fais écrire ? On en est là parce tu m'as obligé à me montrer inventif !

Toujours pas convaincu ? OK j'ai compris : "I'm a single Lady ! I'm a Single Lady !

Ohohoh ! "

## Les lectures du Théâtre du Chêne Noir

ENTRÉE LIBRE SUR RÉSERVATION

07.62.12.04.17

scenesdavignon@gmail.com



Judi 13 juillet à 18h30  
Durée : 1h15

## L'ARRÊT DE BUS

De **Gao Xingjian**, prix Nobel de littérature

Traduction **Julien Gelas**,

Lecture dirigée par **Gérard Gelas**

Avec les comédiens de la compagnie du **Théâtre du Chêne Noir**

Huit personnages se retrouvent à l'arrêt de bus d'une grande ville. Parmi eux, une jeune femme, un vieil homme, un chef d'entreprise, un homme silencieux, autant de personnages dont on ne connaît pas l'identité mais qui partagent une quête commune: améliorer leur vie, trouver un sens à leur existence. Le bus se fait attendre, comme le sens extérieur que l'on voudrait trouver au monde, mais ces personnages vont au fil de l'histoire faire émerger un nouveau paradigme.

*L'Arrêt de bus est une des premières pièces du Prix Nobel de littérature Gao Xingjian, créée en 1983 au Théâtre Populaire d'Art de Pékin et immédiatement censurée. Pièce emblématique dans le monde sinophone, il s'agit ici de sa première traduction française.*

Proposé par les Scènes d'Avignon – Théâtre du Balcon, Théâtre des Carmes, Théâtre du Chêne Noir, Théâtre du Chien qui Fume, Théâtre des Halles, Théâtre Transversal – et le Festival d'Avignon.  
En partenariat avec l'Association Jean Vilar.

Dimanche 23 juillet à 18h30  
Durée : 1h15

## À L'ÉCOLE DU BONHEUR

De **Saïd Ba**

Lecture dirigée par **Guillaume Lanson**

Avec les comédiens de la compagnie du **Théâtre du Chêne Noir**

Apprendre dans le bonheur, travailler dans le bonheur, réussir dans le bonheur, vivre dans le bonheur. Tel est peut-être le crédo de cette école où il n'y a ni nullard, ni sous-doué ni surdoué, juste des enfants qui apprennent pour devenir ce qu'ils sont, loin des rivalités et des compétitions puérides. Mais le système officiel va décréter l'arrêt de cette école qu'elle ne considère pas comme académique. Alors s'engage un bras de fer entre ceux qui veulent accompagner des hommes libres, capables de vivre, de voir la vie par eux-mêmes et de profiter des mille richesses de la vie, et les partisans de la doctrine officielle qui tiennent à leur dressage, à la valorisation de leurs pions et au rejet des autres qui ne se retrouvent pas dans leur système. Le problème sera arbitré par un tribunal. Alors, l'école du bonheur continuera-t-elle à exister ou bien, au nom des doctrines officielles, devrait-elle être fermée?



© Baba

# les Scènes d'Avignon au Festival

THÉÂTRE DU BALCON - Cie Serge Barbuscia - 04.90.85.00.80

18H

## Le fossé

Du 7 au 26 juillet 2023 - relâche les jeudis 13 et 20 juillet

De **Jean-Baptiste Barbuscia**, mise en scène et scénographie **Serge Barbuscia**  
Avec Xavier Coppet, Alice Faure, Fabrice Lebert, Maïssane Maroqui, Laurent Montel

THÉÂTRE DES CARMES - André Benedetto - 04.90.82.20.47

11H50

## Grand pays

Du 7 au 26 juillet 2023 - relâche les jeudis 13 et 20 juillet

De **Faustine Noguès**, mise en scène par le **Collectif le Bleu d'Armand**  
Avec **David Bescond, Nolwenn Le Doth, Anna Pabst et Thibault Patain**

THÉÂTRE DU CHIEN QUI FUME - Cie Gérard Vantaggioli - 04.84.51.07.48

17H00

## Dernière histoire d'amour

Du 7 au 29 juillet - relâche les mercredis 12, 19 et 26 juillet

Texte et mise en scène **Gérard Vantaggioli**  
avec **Jean-Marc Catella, Sarah Bertholon, Bertrand Beillot, Paul Camus**

19H30

## Juste un souvenir

Du 7 au 29 juillet - relâche les mardis 11, 18 et 25 juillet

Divers auteurs, mise en scène **Gérard Vantaggioli**, avec **Myriam Boyer**

THÉÂTRE DES HALLES - Cie Alain Timár - 04.32.76.24.51

11H

## Rinocerll

Du 7 au 26 juillet - relâche les jeudis 13 et 20 juillet

De **Eugène Ionesco**, avec **Răzvan Bănuț, Cătălin Ștefan Mîndru, Delu Lucaci, Cristina Florea, Cosmin Panaite, Clara Popadiuc, Diana Lazăr, Horia Andrei Butnaru**

18H45

## Occident-express

Du 7 au 26 juillet - relâche les jeudis 13 et 20 juillet

De **Matei Visniec**, mise en scène **Alain Timár**, avec **Răzvan Bănuț, Cătălin Ștefan Mîndru, Cristina Florea**

THÉÂTRE TRANSVERSAL - Laetitia Mazzoleni - 04.90.86.17.12

12H20

## Atteintes à sa vie

Du 7 au 25 juillet 2023 - relâche les mercredis 12 et 19 juillet

De **Martin Crimp**, traduction **Christophe Pellet**, mise en scène et adaptation **Sébastien Piron**  
Avec **Bertrand Beillot, Paul Camus, Théodora Carla, Laetitia Mazzoleni**

38

Lundi 10 juillet - Présentation d'une étape de travail

ENTRÉE  
LIBRE

## L'Aire poids-lourds

de **Lachlan Philpott Traduction Gisèle Joly**

Mise en scène **Carole Errante, compagnie La CriAtura**

Distribution **Alia Coisman - Elisa Gérard - Annaëlle Hodet - Anne Naudon**  
Création sonore **Jenny Abouav - Création prévue en 2024**

14h00  
Durée : 45mn  
Salle  
J. COLTRANE

Bee et Ellie vivent à l'ouest de Sydney. Elles passent leur vie à attendre les textos et les garçons. Et puis il y a Freya qui vient d'arriver au collège. Parce qu'elles s'ennuient pendant une récréation, Bee et Ellie s'échappent par un trou de la clôture, trainent à la table de pique-nique avec les mouches à l'aire de repos de la voie express. Quand un poids-lourd s'arrête, leurs cœurs battent. Ça ressemble à un clip vidéo...

Inspirée d'un fait divers survenu dans une banlieue de Sydney, L'Aire poids-lourds braque les projecteurs sur la quête d'identité des adolescent-e-s d'aujourd'hui, l'éveil à la sexualité des jeunes à l'ère du numérique, des réseaux sociaux, de la pop'porn culture, du rapport à la séduction, à la norme, aux tabous, aux regards des autres, à la performance. Un monde aussi étrange que frappant. Qui frappe autant qu'il fait peur. Qui fait peur autant qu'il défie. Qui défie autant qu'il émeut.



# axiome

CONSEIL - EXPERTISE COMPTABLE - AUDIT  
FISCAL - SOCIAL - JURIDIQUE - FORMATION

## AXIOME PROVENCE

AVIGNON 84000

130, rue de l'Aulanière

Tél. : 04 90 85 38 11

axiomeprovence@axiomeassociés.fr

axiomeassociés.fr



# les Artistes Associés du Théâtre du Chêne Noir

# l'équipe du Théâtre du Chêne Noir



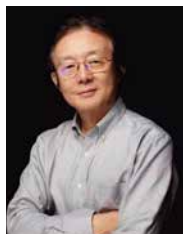
Tcheky KARYO



Philippe CAUBÈRE



Alice BELAÏDI



Wang XIAOYING



Damien RÉMY



Cao XINGQIAN



Zabou BREITMAN



Guillaume LANSON



Mouloud BELAÏDI



Liwen LIANG



Renaud GILLIER



Pauline DUMAS



Mickael COINSIN

Dans notre théâtre, ce sont ...

9 personnes qui travaillent en permanence pour vous proposer leur sélection de spectacles et un accueil de qualité ...

**Julien Gelas** : auteur, metteur en scène, musicien, directeur

**Gérard Gelas** : auteur, metteur en scène, conseiller artistique

**Cécile Texier** : administratrice

**Carole Touquet** : comptable

**Florian Derval** : directeur technique

**Guillaume Gandon** : régisseur général

**Aude de Laage** : chargée de communication et relations publiques

**Olivier Blanchet** : chargé d'accueil et de billetterie



**Samuèle Dumas** : chargée de diffusion et responsable des scolaires

... mais aussi, une équipe de comédiens-formateurs qui dispensent des ateliers de pratique théâtrale aux petits et grands, tout au long de l'année : **Guillaume Lanson, François Brett, Liwen Liang, Mouloud Belaïdi, Pauline Dumas, Renaud Gillier.**

Enfin, tous nos remerciements aux autres membres de l'association Théâtre du Chêne Noir : **Jean-Louis Cannaud** (Président), **Marie-Paule Imbert, Lys-Aimée Cabagni, Alain Cornille, Gaby Masse, Jean-Pierre Chalou et Denis Borel** et aux spectateurs du Théâtre du Chêne Noir qui donnent de leur temps en bénévolat : **Pierre Platon, Marie-Josée Auladell, Michèle Jung, Michèle Neretti, Maria Palomares, Joëlle Paulin, Anne-Marie Peylhard, Noëlle Ramos, Pascal Sibille**, un grand merci à tous, ainsi qu'à tous les anciens bénévoles, nombreux à nous accompagner pendant toutes ces années...



## Tarifs des spectacles et accessibilité des salles

SALLES	Tarif général	Tarif réduit	Tarif enfants - de 12 ans	Accessibilité
<b>JOHN COLTRANE</b>	22€	15€	8€	
Sauf Alessandra Sublet	25€	17€	8€	
<b>LÉO FERRÉ</b>	25€	17€	8€	
Sauf Edgar-Yves	30€	21€	/	
Sauf La Belle et la Bête	22€	15€	10€****/5€**	

Paielements acceptés : CB - Espèces - chèques sur présentation d'une carte d'identité

\* Tarif réduit : Pass Saison 2022/2023 du théâtre du Chêne Noir, étudiants, moins de 25 ans, intermittents du spectacle, demandeurs d'emploi, CE Partenaires, Carte Off du Festival AF&C...

**FAS** **Avignon** **Avignon** \*\* Pass culture Avignon : tarif réservé aux moins de 26 ans, titulaires du Pass Culture Avignon / \*\*\* Tarif Moins de 18 ans

Conditions générales de vente • Les billets ne sont ni repris, ni échangés, ni revendus. • Les billets sont délivrés contre paiement intégral de leur montant. • Les tarifs réduits sont appliqués au moment du paiement et sur présentation d'un justificatif au moment du retrait. • Les portes de la salle sont fermées dès le lever du rideau. Les retardataires ne sont pas acceptés. • Aucun remboursement, ni échange ne sont accordés, en cas de retard ou d'erreur de jour, la date et l'heure du spectacle étant clairement indiquées sur le billet. • Le Théâtre du Chêne Noir peut apporter des modifications aux spectacles, aux programmes ou modifier la distribution. Dans ce cas, les billets ne sont ni repris, ni remboursés, ni échangés. • L'interruption d'un spectacle au-delà de la moitié de sa durée, hors entracte, n'entraîne ni remboursement ni échange de billet. • En cas d'annulation d'un spectacle du fait du Théâtre du Chêne Noir, sauf cas de force majeure reconnu par la jurisprudence, la valeur du prix facial du billet payé par le spectateur, sera remboursée sur demande de l'intéressé.

**deRudder**  
imprimerie

4 pôles d'activité  
dans le même atelier  
Offset,  
numérique,  
étiquettes adhésives,  
packaging



105, rue du Grand Gigognan  
Z.I. Courtine | 84000 AVIGNON  
t. 04 90 89 94 00 | f 04 90 88 48 85  
contact@imprimerie-derudder.fr



Consultez notre site internet  
pour découvrir nos différents  
travaux d'impression  
[imprimerie-derudder.fr](http://imprimerie-derudder.fr)



**SGR**  
SOLUTIONS • GED • REPROGRAPHIE

*Notre objectif : Votre satisfaction*

### Vente, location et maintenance

- Multifonctions (Copieur, Scanner, imprimante, Fax)
- Informatique (Serveur, PC, Mise en réseau)
- Ged - Dématérialisation de documents
- Ecrans tactiles interactifs et écrans dynamiques



Nous sommes à votre disposition :

Roland CHIARABINI au **06 38 75 74 99**  
roland.chiarabini@sgrservices.com

Gérard NICODEMI au **06 27 47 71 55**  
gnicodemi@sgrservices.com

6611, Rue du Compagnonnage 30133 LES ANGLÉS



## RESERVATIONS



7 jours sur 7, 24h/24  
[www.chenenoir.fr](http://www.chenenoir.fr)



Du 15 mai au 6 juillet de 14h à 18h, du mardi au vendredi  
A partir du 7 juillet de 9h à 18h30, tous les jours  
04 90 86 74 87



8 bis rue Sainte-Catherine  
84000 Avignon

Autres points de vente  
[fnac.com](http://fnac.com) / [billetreduc.com](http://billetreduc.com)  
[festivaloffavignon.com](http://festivaloffavignon.com)

rejoignez-nous sur

