



ÉCRIT, MIS EN SCÈNE ET COMPOSÉ PAR
JULIEN GELAS

AVEC LIWEN LIANG, JACQUES VASSY
GUILLAUME LANSON,
Océane RUCINSKI
HOLLY-ROSE CLEGG, MAX MILLET,
FRANÇOIS SANTUCCI

LA BELLE ET LA BÊTE

AVEC LA VOIX D'EMMA DAUMAS / COSTUMES : CHOUCHANE ABELLO
SCÉNOGRAPHIE VIDÉO : THÉORIZ

à partir
de
5 ans

NOUVELLE CRÉATION

PRODUCTION CHÊNE NOIR

INNOVANT

Découvrez l'alliance parfaite entre innovation et spectacle avec notre nouvelle création. Plongez dans un univers visuel inédit - Grâce à des techniques de pointe, nous avons créé un spectacle immersif avec des scènes captivantes, magnifiées par des effets vidéo novateurs qui donnent vie à chaque tableau.



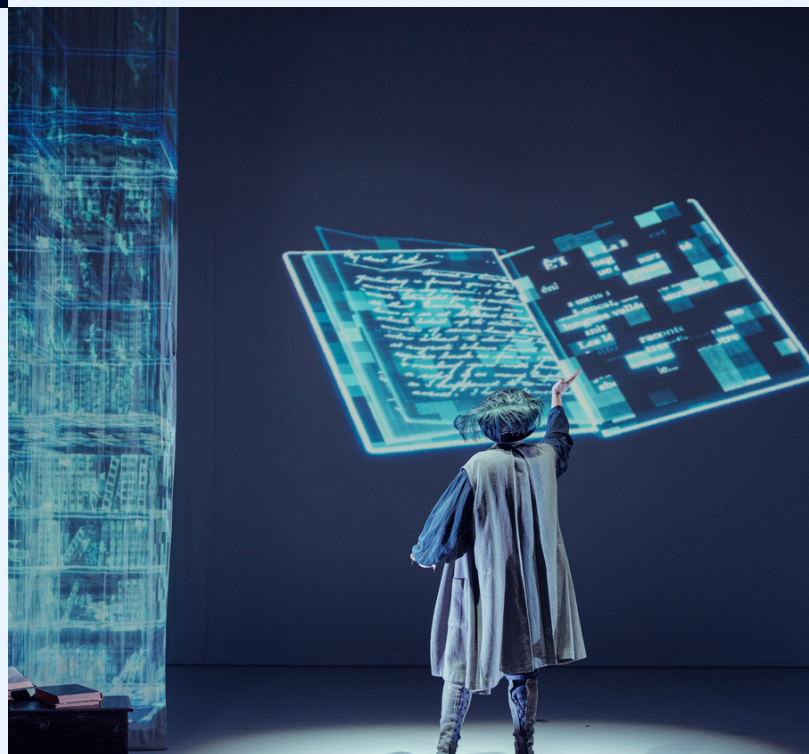
IMMERSIF

Pluridisciplinaire mêlant cerceau aérien, combat de cape et d'épée, danse, La Belle et la Bête nous captive grâce aux effets vidéos interactifs avec le jeu des comédiens, pour une immersion est totale -.

Une expérience unique où le réel se mêle au fantastique pour créer un univers totalement nouveau.

FAMILIAL

Que vous soyez petits ou grands, laissez-vous emporter par une aventure palpitante où l'imagination prend vie sous vos yeux émerveillés. Notre spectacle familial est conçu pour ravir les cœurs de toute la famille, avec des personnages captivants, des décors enchanteurs et une histoire qui vous transportera dans un univers fantastique.





LaProvence.

“L’atmosphère créée, fantastique et poétique à souhait, est également riche en émotions : nous sommes éblouis [...]”



“L’atmosphère créée, fantastique et poétique à souhait, est également riche en émotions : nous sommes éblouis [...]”



“ Dans un tourbillon de décors époustouflants qui amènent les spectateurs dans un voyage féérique qui booste. Une création dans la beauté de l’art qui fascine “



“ Un spectacle hors du temps, permettant aux spectateurs de voyager au gré des champs médiéval et numérique.”



“La Belle et la Bête immerge le spectateur dans un univers à la fois fascinant et intrigant. “

LES AVIS DES PETITS

Découvrez les témoignages d'enfants filmés lors des représentations scolaires



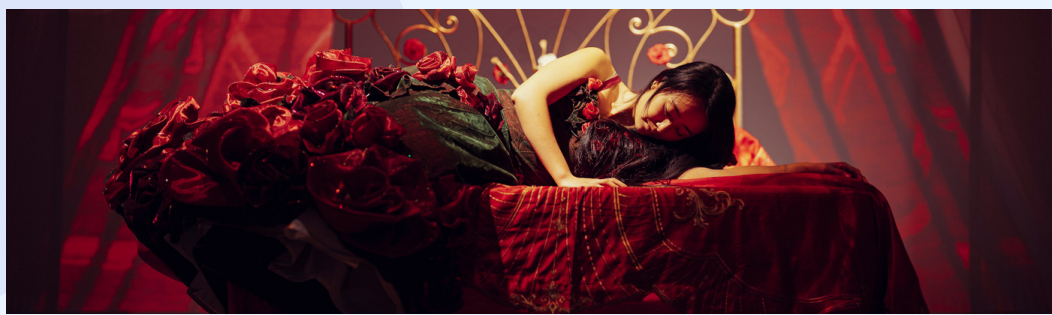
Youtube



Youtube

TEASER

Visionnez le teaser de la Belle et la Bête pour une immersion immédiate !



EN TOURNÉE DANS TOUTE LA FRANCE



Trois mois seulement après sa création, a déjà conquis le cœur de plus de **10 000 spectateurs** à travers la France

Et + de **5 000 enfants** en représentations scolaires 2023





COSTUME - *Conservatoire Européen du Costume*




Le Conservatoire Européen du costume est implanté au cœur de Paris au sein de la plateforme d'ateliers et de bureaux de création et fabrication Montcalm Abicene . Il réunit des décorateurs, costumiers ou maquilleurs de cinéma : 1.200 m2 nichés place Léon-Blum (XIe). Plus de 200 films ont été, en partie, pensés entre ces murs. **Chouchane Abello**, créatrice de costumes, en est la directrice. Le Conservatoire est aussi centre de formation de jeunes professionnels. Il accueille des stagiaires en qualification, qui apprennent à restaurer les costumes du patrimoine audiovisuel et du spectacle vivant, selon un savoir-faire historique. Les techniques numériques innovantes pour la gestion et la création sont au programme, grâce à l'étude de la chaîne opératoire de fabrication.



VIDÉO - *Développement interactif et création vidéo*

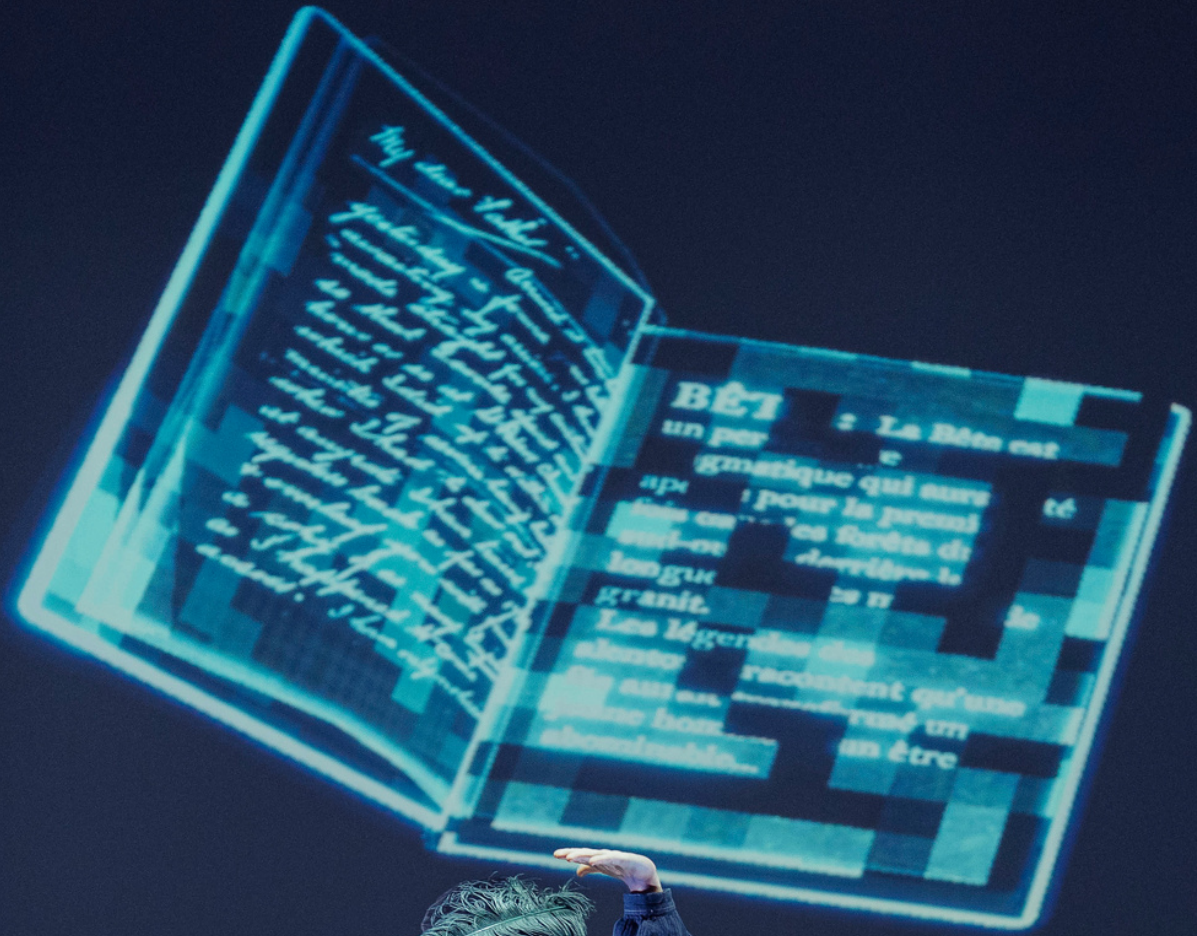
THÉORIZ est un studio de création Art et Technologie spécialisé dans la conception d'installations immersives et de spectacles audiovisuels innovants. Composé d'ingénieurs, d'artistes et de développeurs créatifs, ils combinent leur recherche artistique et scientifique pour créer de nouveaux types d'expériences. De la réalité virtuelle au videomapping en passant par la robotique, ils imaginent des expériences pertinentes et sensible qui racontent des histoires.

 [Site internet](#)

ARRANGEMENT MUSICAL - *Romain Constant*

Compositeur et musicien électronique, **Romain Constant** puise dans la musique électronique et l'utilisation des machines une véritable identité musicale, un potentiel de composition riche, singulier et illimité. Il donne une grande importance au geste instrumental, à l'interprétation et au timbre sonore de son instrument. Il consacre beaucoup de temps à l'enseignement des musiques électroniques, numériques et musiques actuelles. Passionné et touche-à-tout, il aime créer des passerelles vers d'autres médias tels que la vidéo générative, les installations sonores, la danse, ou encore le sound-design. C'est pour lui un moyen de redonner du sens à la musique que de lui attribuer une fonction et de penser le son comme matière première à la création.





JULIEN GELAS

ECRIVAIN, METTEUR EN SCÈNE ET COMPOSITEUR



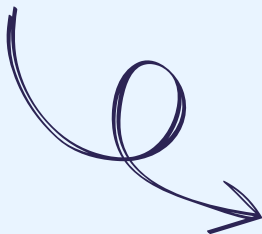
Auteur, metteur en scène et compositeur, diplômé en philosophie esthétique et en études chinoises de l'Université d'Aix-Marseille, Julien Gelas est directeur du Théâtre du Chêne Noir depuis septembre 2020.

En théâtre, il est l'auteur de Station Liberté, Le dernier homme, Le rêve de Spinoza, Le Petit Chaperon Rouge, Le jeu du président, La Belle et la Bête. Les textes de ses pièces sont édités aux éditions Les Cygnes.

Nomme metteur en scène : Lettres à un ami allemand, d'Albert Camus, Le Horla de Maupassant, Un tramway nommé désir, de Tennessee Williams, Le dernier homme, Le Petit Chaperon Rouge, Station Liberté, La Belle et la Bête, One piano show Mozart. Au piano Julien Gelas est l'auteur de deux albums : L'éclaircie, Un amour de Blum. Il compose les musiques pour La délicatesse de David Foenkinos et la pièce chinoise Le Serpent Blanc.

Compositeur et improvisateur à l'expressivité poignante, Julien Gelas nous fait voyager aussi par la musique. En effet, toutes les musiques et chansons du spectacle, sont composées Julien Gelas.

Écoutez un extrait de "la Danse du Cosmos de Belle."

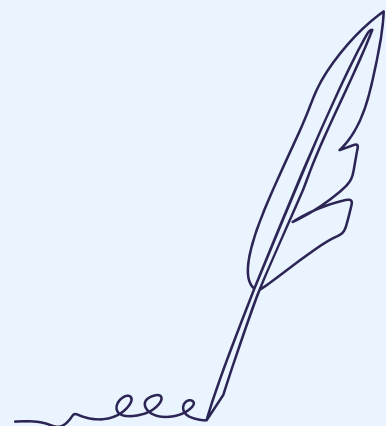


SA NOTE D'INTENTION

Depuis ma dernière adaptation du Petit Chaperon rouge, l'univers merveilleux et profond des contes ne cesse de me ramener aux vérités essentielles de nos vies. Plus on les lit, plus on s'aperçoit qu'ils ont été écrits par des adultes, et qu'ils parlent parfois davantage des peurs et des rêves perdus des adultes que de la candeur et de la confiance en la vie des enfants.

*Et si en ce monde tout
n'était qu'apparences ?*

La Belle et la Bête nous projette dans un univers fantastique où les vertus de l'âme se retrouvent confrontées aux démons des apparences. Et si en ce monde tout n'était qu'apparences ? L'héroïne, derrière sa naïveté supposée, s'attache aux vérités du cœur, celles qui permettent de se frayer un chemin dans l'obscurité. Ce spectacle est conçu pour les enfants et pour les adultes, il mêle la danse, l'escrime, la projection vidéo, pour retrouver ce paradis enchanteur caché derrière les apparences.



A woman with long dark hair, wearing a vibrant red dress, is captured in a dynamic dance pose. She is positioned in the foreground, slightly to the right, with her back partially to the camera. The background is a dark, atmospheric night scene filled with numerous out-of-focus light points in shades of blue, teal, and red, creating a bokeh effect. The overall mood is artistic and celebratory. A white rounded rectangular box is overlaid on the left side of the image, containing the text 'Son Interview'.

Son Interview

D'où est venu le désir de créer La Belle et la Bête ?

Du désir premier de m'adresser aux jeunes générations, convaincu que nous sommes aujourd'hui à la croisée des chemins, dans un moment où les habitus, c'est-à-dire nos modes de représentation et d'expérimentation du monde, sont en train de changer. Le théâtre reste et restera le lieu de l'expérimentation de la complexité humaine par le biais de la sensation. Monter une œuvre emblématique qui parle à toutes les générations, c'était l'occasion de me demander comment concerner tout le monde. J'aime cette idée qu'un sujet, une histoire, puisse embrasser les différents âges de la vie. En réalité, elles sont peu nombreuses, et La Belle et la Bête en fait partie.

Qu'est-ce qui fait que La Belle et la Bête est un conte universel ?

On retrouve une trace du conte dans différentes versions, notamment par Madame de Villeneuve et Madame Leprince de Beaumont. Si cette histoire a traversé les âges et les continents c'est qu'elle recèle des vérités de l'intériorité humaine, qu'elle a su transposer des problématiques que tout humain rencontre. Bien sûr selon les cultures, certains problèmes sont plus ou moins importants. Avec La Belle et la Bête, la question centrale porte sur les liens familiaux que nous entretenons et la façon dont il est possible de devenir soi-même. En ce sens cette histoire n'est pas seulement une histoire, elle est le témoignage d'une aventure spirituelle. Le leitmotiv du récit pourrait être la formule de Pindare reprise par Nietzsche : « Deviens ce que tu es ».

Quelle est donc l'histoire ?

Elle peut être résumée simplement, c'est l'histoire d'une jeune femme qui s'émancipe, une jeune femme qui, voulant sauver son père d'une mort certaine, finit par se détacher de lui et donner de la place à ses sentiments. Ce faisant, elle réussit à aller au delà des apparences dans sa rencontre avec la Bête, qui a tout de repoussant. La Bête est colérique, violente, laide, seule, elle semble maudite comme un individu qui serait marginalisé, mais la Belle découvre en elle une autre dimension, celle de l'amour et de l'attention. Ce que je trouve absolument passionnant dans ce conte, et qui met en lumière une vérité importante de notre existence, c'est que les deux personnages principaux sont en mesure de se libérer de leurs chaînes au moment même où ils sont les plus fragiles. Comme si confrontés à leurs propres fragilités ils y découvraient à l'intérieur une force insoupçonnée. Car derrière le voile de la peur et de la colère, il y a certainement le désir d'être heureux, et l'amour. L'histoire de La Belle et la Bête raconte cela.

Qu'est-ce qui fait que La Belle et la Bête est un conte universel ?

Il était important pour moi de partir de la version de Madame Leprince de Beaumont, écrite quelques décennies avant la Révolution française. C'est cette version qui a popularisé le conte, et c'est par elle que la plupart des adaptations contemporaines ont été faites. Lorsqu'un chef-d'œuvre existe, et qu'on a l'audace de s'y confronter, il faut avoir le respect et la modestie nécessaire pour puiser dedans. L'histoire telle que nous la narre Madame Leprince de Beaumont, est assez simple et épurée de nombreuses pages que Madame de Villeneuve avait écrites peu avant elle. L'élément central de sa version, outre l'évolution des deux personnages principaux, est la jalousie des deux sœurs à l'égard de la Belle.



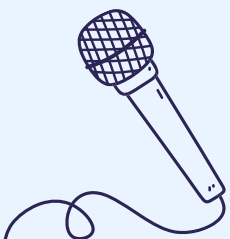
Les deux sœurs sont les véritables « méchantes » de l'histoire, elles sont absentes de la version de Walt Disney, or j'ai trouvé qu'elles donnaient beaucoup de possibilités pour le spectacle. J'ai donc accentué leur jalousie et leur méchanceté. J'ai pris l'un des frères de la Belle pour en faire le narrateur de l'histoire, c'est par lui que le fil narratif va se dérouler, c'est une sorte de Scaramouche bienveillant. Sans dévoiler l'histoire, j'ai également tissé plusieurs liens entre les personnages qui n'existaient pas dans l'histoire d'origine.

Et votre mise en scène ...?

J'ai voulu créer un spectacle où la beauté serait notre fil conducteur. La mise en scène est ce qui risque de surprendre le public, car si j'ai essayé de rester fidèle par l'écriture à la version classique du texte, avec la mise en scène j'ai souhaité nous projeter dans un univers vidéo propre à notre temps. Ainsi, le château de la Bête est un univers numérique. Nous avons travaillé avec une équipe de designers pour concevoir un univers graphique qui nous transporte dans un ailleurs.

Mais surtout, la grande nouveauté de ce spectacle c'est l'utilisation de technologies interactives au plateau. Certaines images seront directement envoyées par les acteurs selon leurs mouvements. L'idée est de créer un spectacle immersif où le spectateur se sent plongé dans l'histoire. Enfin, c'est un spectacle où la musique est très présente, j'ai composé quarante cinq minutes de musiques qui seront parfois chantées. Nous sommes partis d'un conte universel pour en faire un spectacle unique en son genre.

Découvrez une autre interview filmée de Julien Gelas lors du Festival d'Avignon 2023





L'équipe

LES PERSONNAGES



LIWEN LIANG - *La Belle*

Diplômée de la Shanghai Theatre Academy, Liwen Liang joue au théâtre dans Hamlet de William Shakespeare au Théâtre central de Shanghai, Elle a aussi été formée à la danse au Conservatoire de Quigdao. Artiste associée au Théâtre du Chêne Noir, elle travaille avec Gérard Gelas dans Si Siang Ki ou l'histoire de la Chambre de l'Ouest de Wang Che-Fou, Migraaaants de Matéi Visniec, puis avec Julien Gelas dans Le Petit Chaperon rouge.

JACQUES VASSY - *Le père*

Après avoir suivi conjointement des études de violon et d'Art Dramatique, il crée avec des amis une Compagnie qui présente 27 Remorques pleines de Coton de T. Williams, et qui reçoit un prix au Théâtre de Poche de la Grenette à Vevey. Le lien avec la Suisse était noué, et c'est ainsi qu'il intégra le Théâtre Montreux-Riviera. Pendant plus de trente ans, il y interpréta une cinquantaine de rôles, notamment aux côtés de Bernadette Lafont, Virginie Lemoine, Jean-Luc Moreau, Michel Galabru, Maurice Baquet...



FRANÇOIS SANTUCCI - *Le narrateur*

Formé aux ateliers du théâtre du Chêne Noir à Avignon, Gérard Gelas lui propose son premier rôle pour reprendre le rôle du chœur dans On ne badine pas avec l'amour de Musset, aux côtés de Guillaume Lanson et toute la troupe du Chêne Noir. Et ainsi, il jouera dans Fantasio, Le crépuscule du Che, POnysos le furieux, Il était une fois... Le Petit Poucet, La Vraie Fiancée, ou encore Le Chemin des dames. Parallèlement, François a pratiqué le doublage. On peut retrouver sa voix dans de très nombreuses séries, films, dessins animés et documentaires.



GUILLAUME LANÇON- *Un frère et la bête*

Guillaume Lanson est artiste associé au Théâtre du Chêne Noir, il a joué dans de nombreuses créations de Gérard Gelas : Noces de sable, La peau d'un fruit de Victor Haïm, Lorenzaccio, Les affaires sont les affaires de Mirabeau, Guantanamo, On ne badine pas avec l'amour de Musset, Le Barbier de Séville de Beaumarchais, Fantasio de Musset, Le Crépuscule du Che, Il tourne au cinéma dans Taxi de Luc Besson, Le regard, Mondialito, et dans des téléfilms comme Les Mouettes avec Michel Galabru. Depuis 2019, il joue le rôle de José dans la série Un si grand soleil sur France 2.



MAX MILLET- *Chef de Ville, un frère et le Prince*

Formé à Paris au cours Artefact par Renaud Prévautel et Caroline Raux puis au conservatoire Jacques Ibert par Emilie Anna Maillet et Eric Frey, Max intègre plusieurs compagnies professionnelles telles que Les Polycandres, avec laquelle il tourne La Cantatrice Chauve pendant quelques années en France, La Mutinerie, avec laquelle il participe à la création du festival bourguignon La Grande Hâte, Les Barbares avec qui il crée Jeunesse au théâtre de la Flèche et Les Surfeurs de l'économie à la Cité de L'économie.



OCÉANE RUCINSKI- *Une sœur*

Océane Rucinski commence sa formation de comédienne au Conservatoire d'Art Dramatique de Cannes sous la direction d'Alain Terrat, puis intègre en 2010 l'Académie Internationale des Arts du Spectacle dirigée par le Maître de commedia dell'arte Carlo Boso. Elle se forme à de nombreux arts de la scène: théâtre, chant, danse, mime, jeu masqué... Elle joue de nombreuses pièces au théâtre : Les Fourberies de Scapin, Barouf a Chioggia, Le songe d'une nuit d'été, .. Après de nombreuses années de danse, elle se passionne pour l'escrime artistique et se spécialise dans cette discipline.



HOLLY-ROSE CLEGG- *Une sœur*



Holly-Rose Clegg est une actrice franco-anglaise, née à Londres. Elle s'est installée à Paris pour compléter sa formation d'acteur à Acting International et l'Académie Internationale Des Arts Du Spectacle. Puis, a joué dans de nombreuses pièces de théâtre dont un one Woman show nommé « Sugar Baby », écrit par Anne Penketh et mis en scène par Katie Mayet au Fringe Festival à Edimbourg en 2017 , puis à Londres. Elle a joué récemment dans des séries dont « Le Somnambuliste » sur Arte TV et « La Guerre Des Trônes » sur France 5.





DISTRIBUTION

Ecrit et mis en scène par Julien Gelas

Avec Liwen Liang, Jacques Vassy, Guillaume Lanson,
Océane Rucinski, Holly-Rose Clegg, Max Millet, Luc
Santucci.

Avec la voix d'Emma Daumas

Musiques : Julien Gelas et Romain Constant

Scénographie vidéo et interactions : Studio Théoriz

Costumes : Chouchane Abello - Conservatoire
Européen du costume

Habilleuse : Samuèle Dumas

Création lumières : Florian Derval

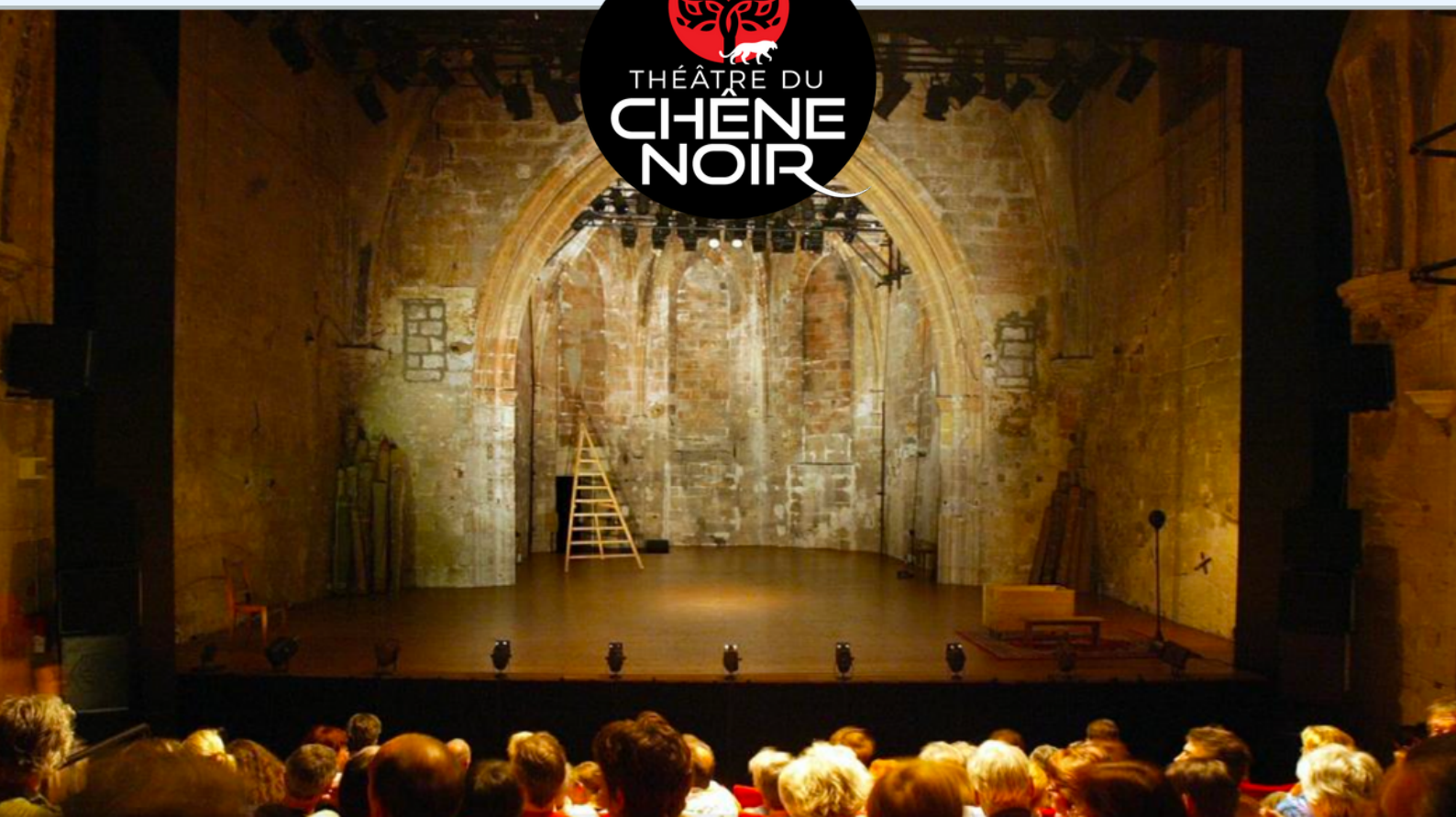
Son : Noé Courbet

Chorégraphie cerceau aérien : Franck Cole
Entrepôle

LE THÉÂTRE DU CHÊNE NOIR

UNE MAISON D'ARTISTES

Compagnie de créations, le **Théâtre du Chêne Noir**, fondé et dirigé par l'auteur-metteur en scène Gérard Gelas depuis 1967, dirigé par Julien Gelas, auteur, metteur en scène, compositeur et pianiste, tourne ses mises en scène dans la France entière et bien au-delà (Algérie, Allemagne, Belgique, Canada, Corée, Espagne, Italie, Luxembourg, Pologne, Russie, Suisse, République Tchèque, Tunisie, Chine...). C'est aussi ce lieu emblématique permanent d'Avignon, qui accueille hiver comme été des artistes de grand renom comme de jeunes talents à découvrir, et des dizaines de milliers de spectateurs chaque saison. La Compagnie se distingue également par son très large travail de formation et de sensibilisation au spectacle vivant, dans le cadre des nombreux ateliers de pratique théâtrale qu'elle propose aux enfants, adolescents et adultes, mais aussi par l'éducation artistique prodiguée à plus de 5 000 jeunes tout au long de l'année. « Scène d'Avignon » conventionnée, le Théâtre du Chêne Noir est subventionné par le Ministère de la Culture - DRAC Provence-Alpes-Côte d'Azur, le Conseil Régional Provence-Alpes-Côte-d'Azur, le Conseil Départemental du Vaucluse, la Ville d'Avignon.



CONTACT

DIFFUSION-COMMUNICATION & PRESSE

Tél : 07 50 56 42 22 ou 04.90.86.74.87

Email : diffusion@chenenoir.fr

DIFFUSEUR

Pierrick Quenouille

Tél. 06 86 59 93 79

Email : pierrick@double-d-productions.fr

CRÉDIT PHOTO : Clément Puig

La Belle et la Bête - Production Chêne Noir 2023.

LA BELLE
ET LA BÊTE

